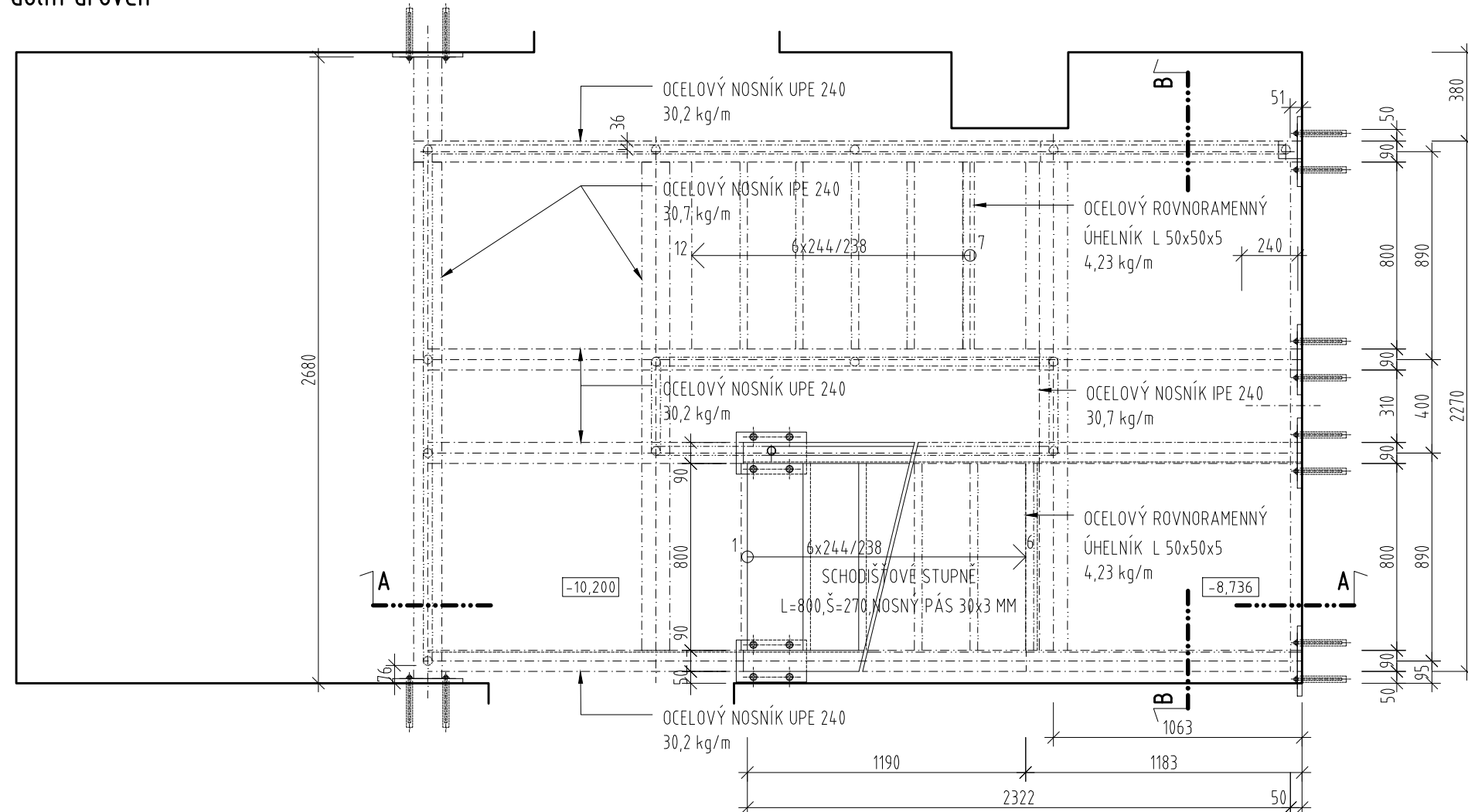
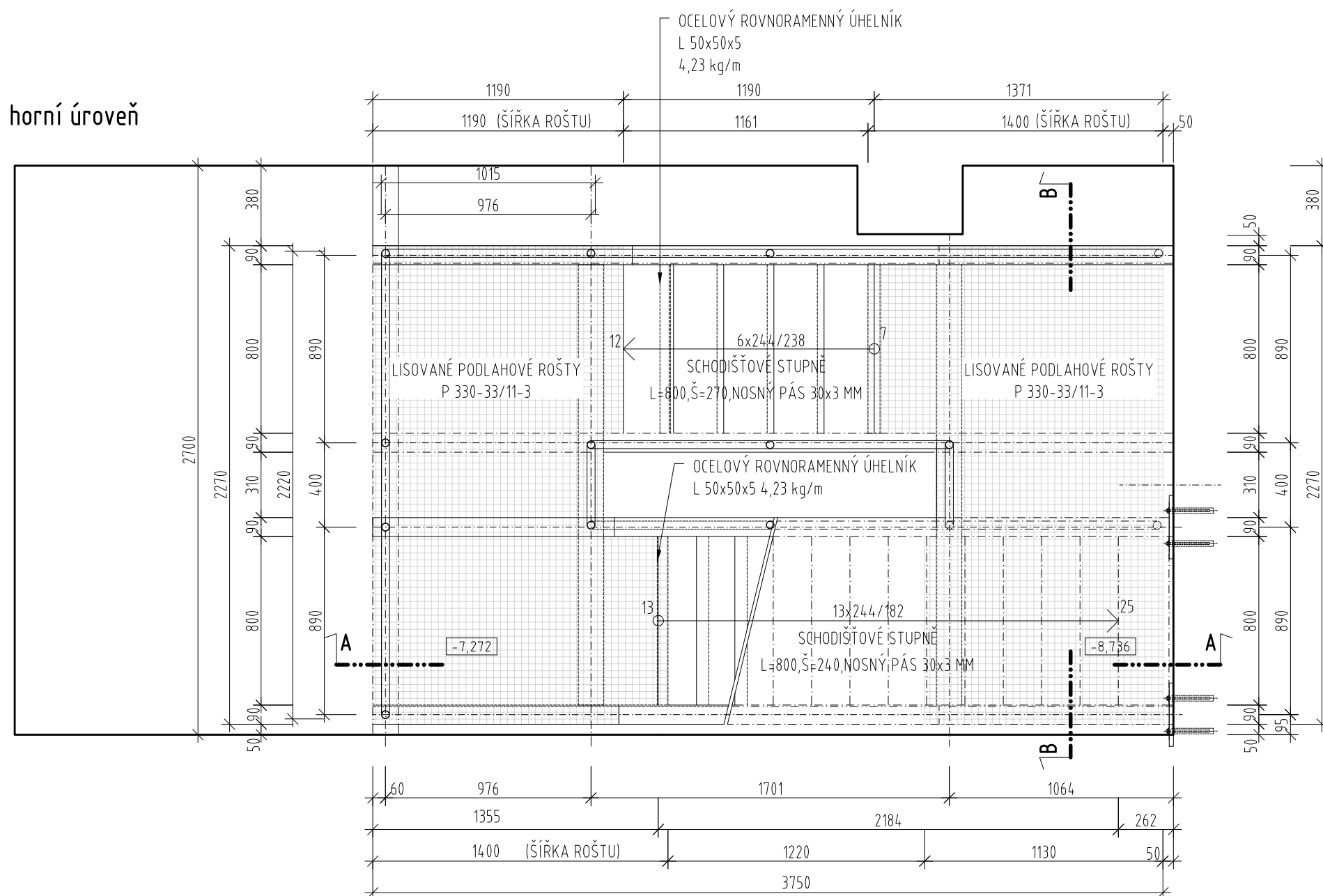


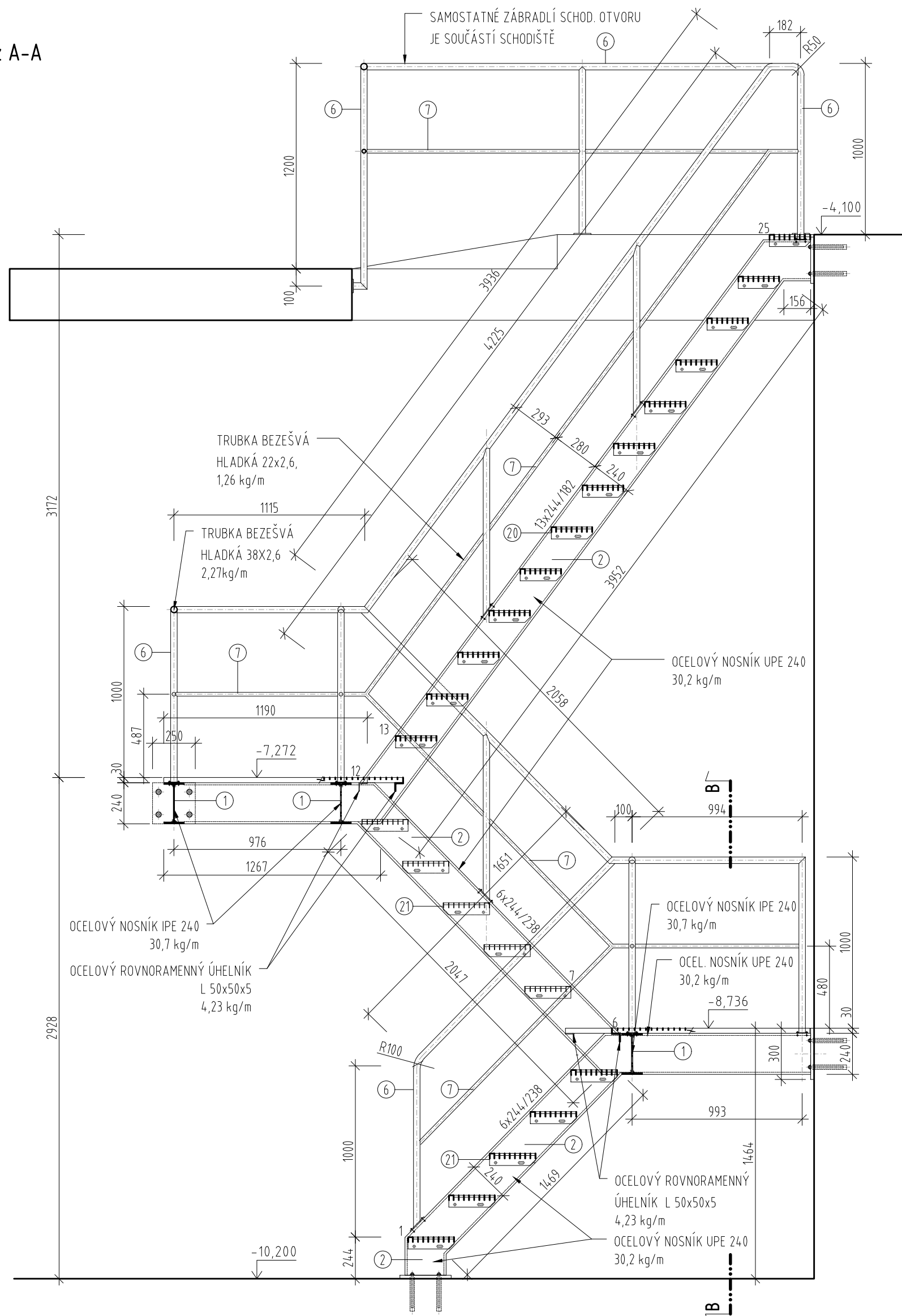
dolní úroveň



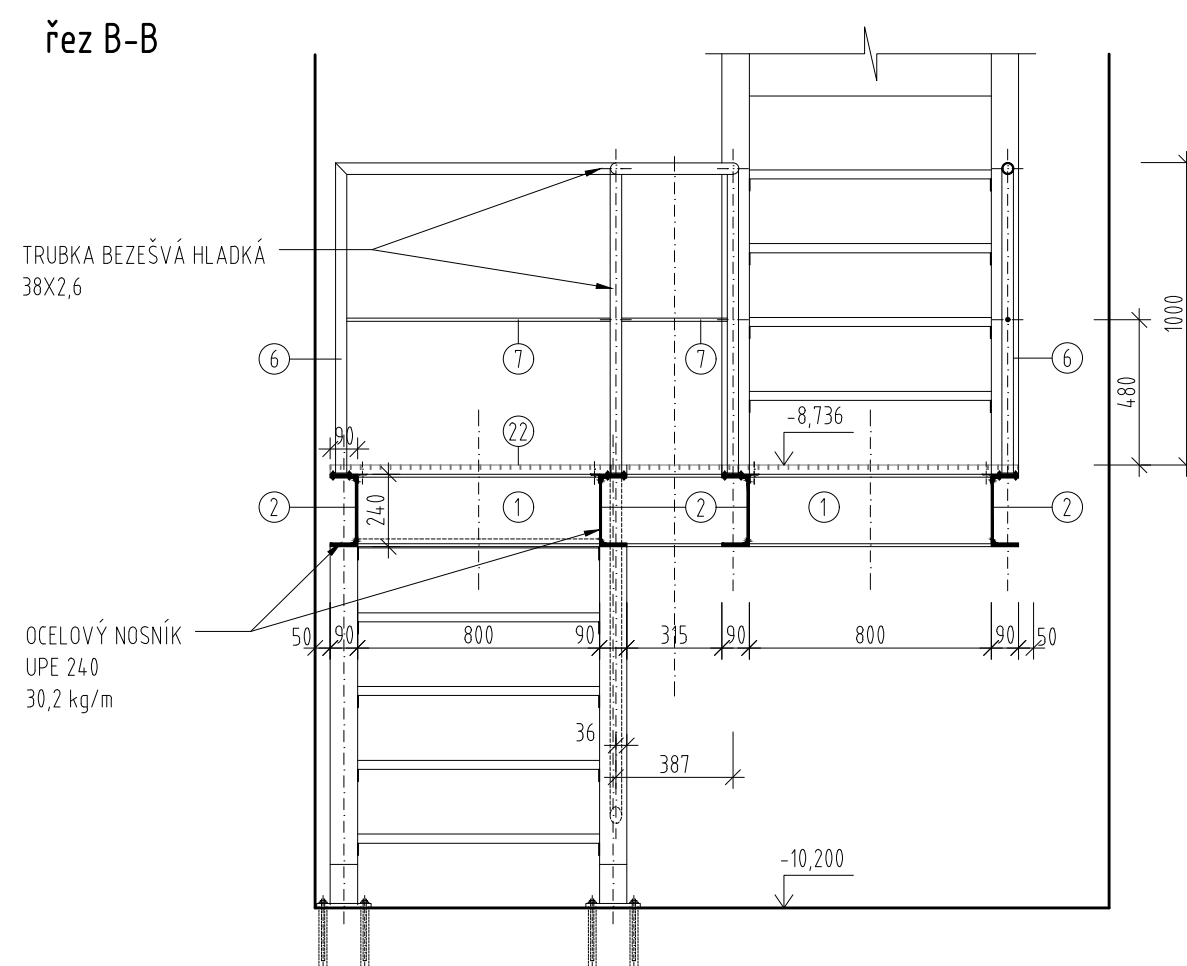
horní úroveň



řez A-A



řez B-B



VÝKAZ HUTNÍHO MATERIÁLU - Z/02								
Č.	TYP PROFILU	KS	DĚLKA(M)	ŠÍŘKA(M)	CELKOVÁ DĚLKA/PLOCHA M/M2	HMOTNOST		MATERIÁL
						KG/M(M2)	KG	
1	IPE 240		6,9		6,9	30,70	211,83	S 235
2	UPE 240	2	12,9		25,8	30,20	779,16	S 235
3	UHELNIK 50/50/5	3	0,8		2,4	4,23	10,15	S 235
4	PL OCEL 250/15	8	0,24		1,92	29,44	56,52	S 235
5	PL OCEL 300/15	2	0,18		0,36	35,37	12,73	S 235
6	TRUBKA BEZEŠVÁ 38/2,6		34,1		34,10	2,27	77,41	S 235
7	TRUBKA BEZEŠVÁ 22/2,6		15,62		15,62	1,26	19,68	S 235
						CELKEM	1 167,49	
						10 % SPOJOVACÍ MATERIÁL	116,75	
						CELKEM (KG)	1 284,24	

VÝKAZ LISOVANÝCH PODLAHOVÝCH A SCHODISŤOVÝCH ROŠTŮ - Z/02								
Č.	TYP ROŠTŮ	KS	DĚLKA (M)	ŠÍŘKA (M)	CELKOVÁ DĚLKA/PLOCHA M/M2	HMOTNOST		MATERIÁL
						KG/KS(M2)	KG	
30	SCHODISŤOVÝ STUPĚN P330-33 / 33 - 3P	13	0,80	0,24		6,60	85,80	S 235
31	SCHODISŤOVÝ STUPĚN P 330-33 / 33 - 3P	10	0,80	0,27		7,50	75,00	S 235
32	LISOVANÝ PODLAHOVÝ ROŠT P 330-33/33 - 3P				5,57	29,10	162,09	S 235
						CELKEM	322,89	
						10 % SPOJOVACÍ MATERIÁL	32,29	
						CELKEM (KG)	355,18	

VÝKAZ HUTNÍHO MATERIÁLU, LISOVANÝCH PODLAHOVÝCH A SCHODIŠŤOVÝCH ROŠŤŮ - Z/02		
	HUTNÍ MATERIÁL (KG)	1 284,24
	PODL. A SCHODIŠŤOVÉ ROŠTY (KG)	355,18
	CELKEM (KG)	1 639,42

POZNÁMKA:

- OCEL S 235
- TŘÍDA PROVEDENÍ EXC3 DLE ČSN EN 1090-2
- STUPEŇ KOROZIVNÍ AGRESIVITY ATMOSFÉRY C3 - DLE ČSN EN ISO 12944-2
- POVRCHOVÁ ÚPRAVA: ŽÁROVĚ POZINKOVÁNÍ
- JEDNOTLIVÉ POZINKOVANÉ KOMPONENTY BUDOU SPOJENY ŠROUBOVANÝMI SPOJÍ.

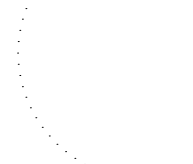
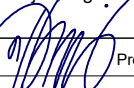

- VŠECHNY ROZMĚRY STÁVAJÍCÍCH KONSTRUKCÍ, NA KTERÉ NAVAZUJÍ NOVÉ KONSTRUKCE NUTNO OVĚŘIT NA STAVBĚ
- V PŘÍPADĚ ZJIŠTĚNÍ SKUTEČNOSTI ODLIŠNÉ OD TOHOTO VÝKRESU JE NUTNÉ KONTAKTOVAT PROJEKTANTA

- TENTO VÝKRES NESLOUŽÍ JAKO VÝROBNÍ DOKUMENTACE

ZNAČKA	DATUM	PŘEDMĚT REVIZE	REVIZI PROVEDL
REVIZE			

$$\pm 0,000 = 219,700 \text{ m n.m.}$$

Souřadnicový systém: S-JTSK
Výškový systém: Bpv

SPOLEČNOST "KONIOR & SPOL." zastupená společností Architekti Hruša & spol., s r.o., Atelier Brno, s.r.o. na základě zmocnění č. XVII.19 Smlouvy o zpracování projektové dokumentace a o výkonu autorského dozoru pro stavbu Jاناكوو文化中心 v Brně (č. 18000019).			
Tato projektová dokumentace navazuje na autorské dílo Autorů specifikované v čl. 13.59 Smlouvy o zpracování projektové dokumentace a o výkonu autorského dozoru pro stavbu Jاناكوو文化中心 v Brně (č. 18000019) a Autorský materiál Autorů ze dne 28.6. 2018. Autoři : Ing. arch. Jan Hájek, Ing. arch. Jakub Havlas, akad. arch. Pavel Joba			
ARCHITEKT PROJEKTU :  Prof. Ing. arch. PETR HRUŠA ARCHITEKT NÁVHŮ : Ing. arch. V. ZENKL, Ing. arch. D. PŘIKRYL KLIENT ZAKÁZKY : BRNĚNSKÉ KOMUNIKACE, a.s. Renesánská třída 787/1a 639 00 Brno FÁZE (STUPEŇ DOKUMENTACE) DOKUMENTACE PRO PROVÁDĚNÍ STAVBY	HLAVNÍ INŽENÝR PROJEKTU :  Ing. IGOR BIELIK PROJEKTANT : Ing. arch. JAROMÍR ŠTŘEBÍŇSKÝ INVESTOR ZAKÁZKY : BRNĚNSKÉ KOMUNIKACE, a.s. Renesánská třída 787/1a 639 00 Brno OBJEKT SO 01.2 HORŇÍ STAVBA	Architekti Hruša & spol., Atelier Brno, s.r.o. Žitná ul. 5, 602 00 Brno tel. 541 243 829, fax 541 243 831 E-mail : info @ atelierbrno.cz http://www.hrusa-studio.cz IČO 255 175 82, DIČ CZ 255 175 82 Oznáčení registračního č. vložba 29552	
NÁZEV ZAKÁZKY (DÍLO) JANAČKOVO KULTURNÍ CENTRUM V BRNĚ, 2. ETAPA UL. VESELÁ - BESEDNÍ, 657 68 BRNO		DATUM 10 / 2021 ZAKÁZKA ČÍSLO 171 FORMÁT A4 MĚŘÍTKO 1 : 25 KÓD DOKUMENTACE D.1.1 FÁZE DPS	
ČÁST DOKUMENTACE (PROFESÍ) ARCHITEKTONICKO-STAVEBNÍ ŘEŠENÍ		Č. VÝKRESU / REVIZE PARÉ	
DOKUMENT (VÝKRES) ZÁMEČNICKÉ VÝROBKÝ Z/02 OCELOVÉ SCHODIŠTĚ - 3.PP		D.1.1.602	